

Baugenehmigungen BAYERN

August 2025

Inhalt:

1. Übersicht Baugenehmigungen Bayern (Regierungsbezirke) Wohnbau nach Haustyp (EFH/ZFH und MFH)
2. Diagramm Genehmigungen Wohngebäude nach Monaten
3. Diagramm Genehmigungen Wohnungen nach Monaten
4. Diagramm Wohnungen und Gebäude Wohnbau und Regierungsbezirk kumuliert
5. Diagramm Wohnungen und Gebäude EFH/ZFH und Regierungsbezirk kumuliert
6. Diagramm Wohnungen und Gebäude MFH und Regierungsbezirk kumuliert
7. Genehmigungen nach Sektor (Wohnbau oder Nichtwohnbau)
8. Baugenehmigungen nach Bezirken und Landkreisen Monat
9. Baugenehmigungen nach Bezirken und Landkreisen kumuliert

Übersicht



August Einzelmonat	Baugenehmigung Wohnungen								
	EFH/ZFH			MFH			Gesamt		
	2025	2024	z. VJ	2025	2024	z. VJ	2025	2024	z. VJ
Bayern	1.327	1.257	5,6%	2.257	2.562	-11,9%	3.584	3.819	-6,2%
Oberbayern	431	418	3,1%	1022	1317	-22,4%	1453	1735	-16,3%
Niederbayern	179	171	4,7%	168	88	90,9%	347	259	34,0%
Oberpfalz	152	167	-9,0%	189	221	-14,5%	341	388	-12,1%
Oberfranken	114	84	35,7%	52	109	-52,3%	166	193	-14,0%
Mittelfranken	107	99	8,1%	335	253	32,4%	442	352	25,6%
Unterfranken	123	101	21,8%	153	69	121,7%	276	170	62,4%
Schwaben	221	217	1,8%	338	505	-33,1%	559	722	-22,6%

Aug. kum.	Baugenehmigung Wohnungen								
	EFH/ZFH			MFH (inkl. Wohnheime)			Gesamt		
	2025	2024	z. VJ	2025	2024	z. VJ	2025	2024	z. VJ
Bayern	9.873	8.854	11,5%	18.911	17.686	6,9%	28.784	26.540	8,46%
Oberbayern	3.325	3.073	8,2%	7.139	8.876	-19,6%	10464	11.949	-12,4%
Niederbayern	1.391	1.194	16,5%	2.269	982	131,1%	3660	2.176	68,2%
Oberpfalz	1.098	1.038	5,8%	1.505	884	70,2%	2603	1.922	35,4%
Oberfranken	695	579	20,0%	990	375	164,0%	1685	954	76,6%
Mittelfranken	924	852	8,5%	3.313	2.133	55,3%	4237	2.985	41,9%
Unterfranken	870	709	22,7%	862	619	39,3%	1732	1.328	30,4%
Schwaben	1.570	1.409	11,4%	2.833	3.817	-25,8%	4403	5.226	-15,7%

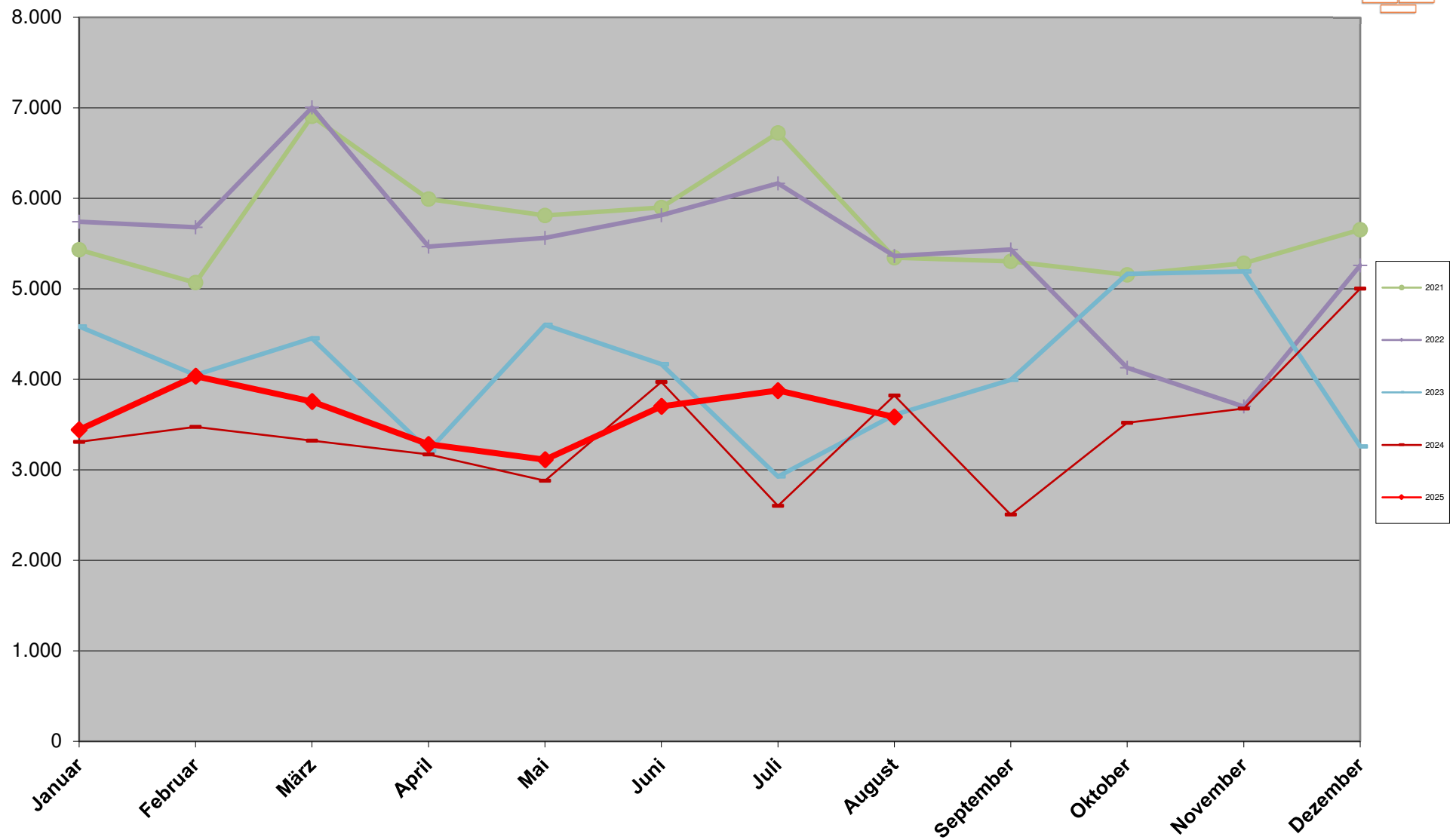
Übersicht



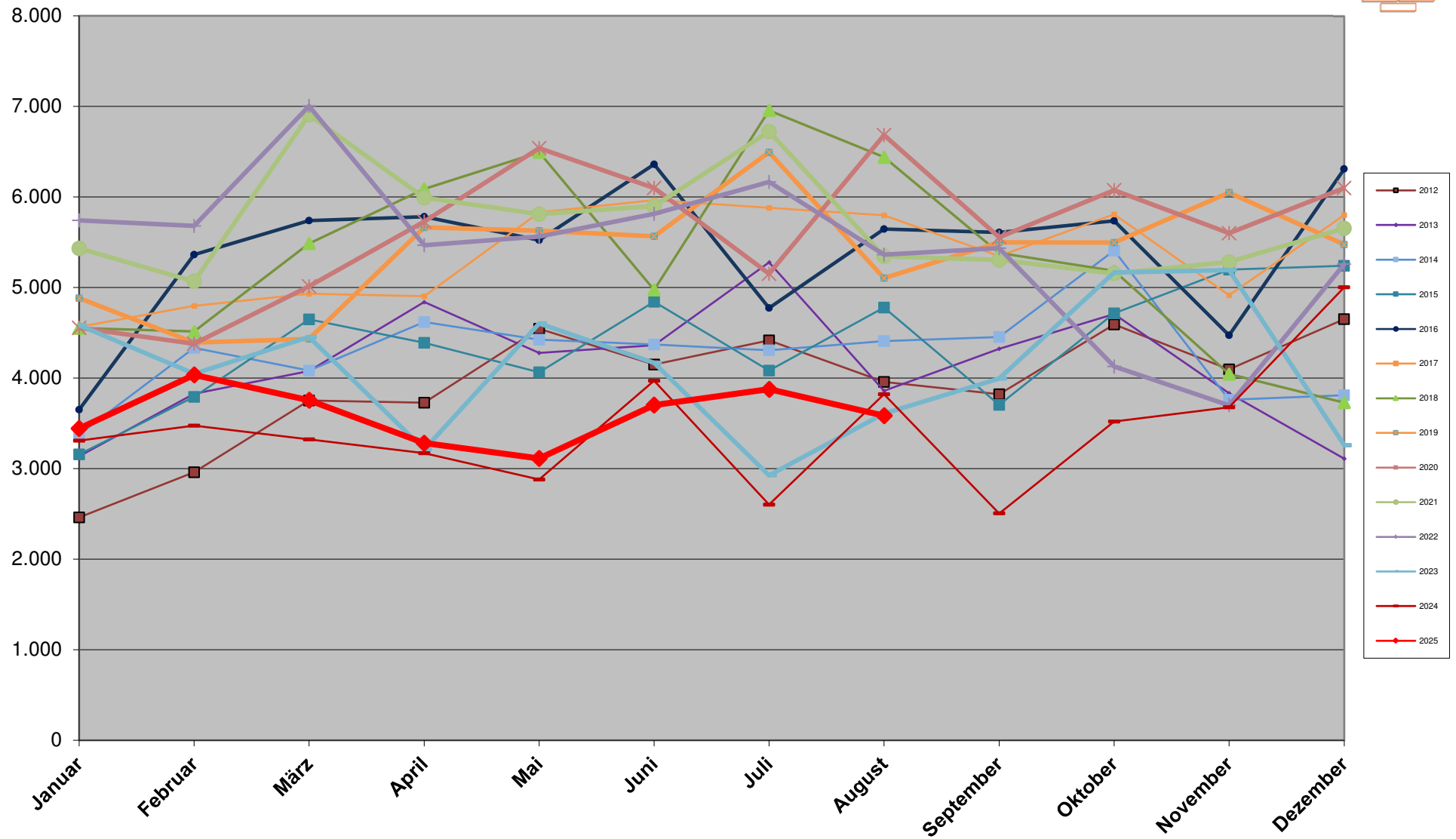
August Einzelmonat	Baugenehmigung Gebäude								
	EFH/ZFH			MFH			Gesamt		
	2025	2024	z. VJ	2025	2024	z. VJ	2025	2024	z. VJ
Bayern	1.192	1.098	8,6%	225	212	6,1%	1.417	1.310	8,2%
Oberbayern	374	355	5,4%	91	103	-11,7%	465	458	1,5%
Niederbayern	163	146	11,6%	19	15	26,7%	182	161	13,0%
Oberpfalz	140	150	-6,7%	21	17	23,5%	161	167	-3,6%
Oberfranken	104	75	38,7%	9	7	28,6%	113	82	37,8%
Mittelfranken	99	91	8,8%	25	18	38,9%	124	109	13,8%
Unterfranken	110	89	23,6%	19	12	58,3%	129	101	27,7%
Schwaben	202	192	5,2%	41	40	2,5%	243	232	4,7%

Aug. kum.	Baugenehmigung Gebäude								
	EFH/ZFH			MFH (inkl. Wohnheime)			Gesamt		
	2025	2024	z. VJ	2025	2024	z. VJ	2025	2024	z. VJ
Bayern	8.869	7.678	15,5%	1.640	1.585	3,5%	10.509	9.263	13,45%
Oberbayern	2.923	2.637	10,8%	680	754	-9,8%	3603	3.391	6,3%
Niederbayern	1.248	1.032	20,9%	188	133	41,4%	1436	1.165	23,3%
Oberpfalz	1.011	898	12,6%	151	109	38,5%	1162	1.007	15,4%
Oberfranken	643	524	22,7%	62	45	37,8%	705	569	23,9%
Mittelfranken	852	767	11,1%	184	167	10,2%	1036	934	10,9%
Unterfranken	783	615	27,3%	94	80	17,5%	877	695	26,2%
Schwaben	1.409	1.205	16,9%	281	297	-5,4%	1690	1.502	12,5%

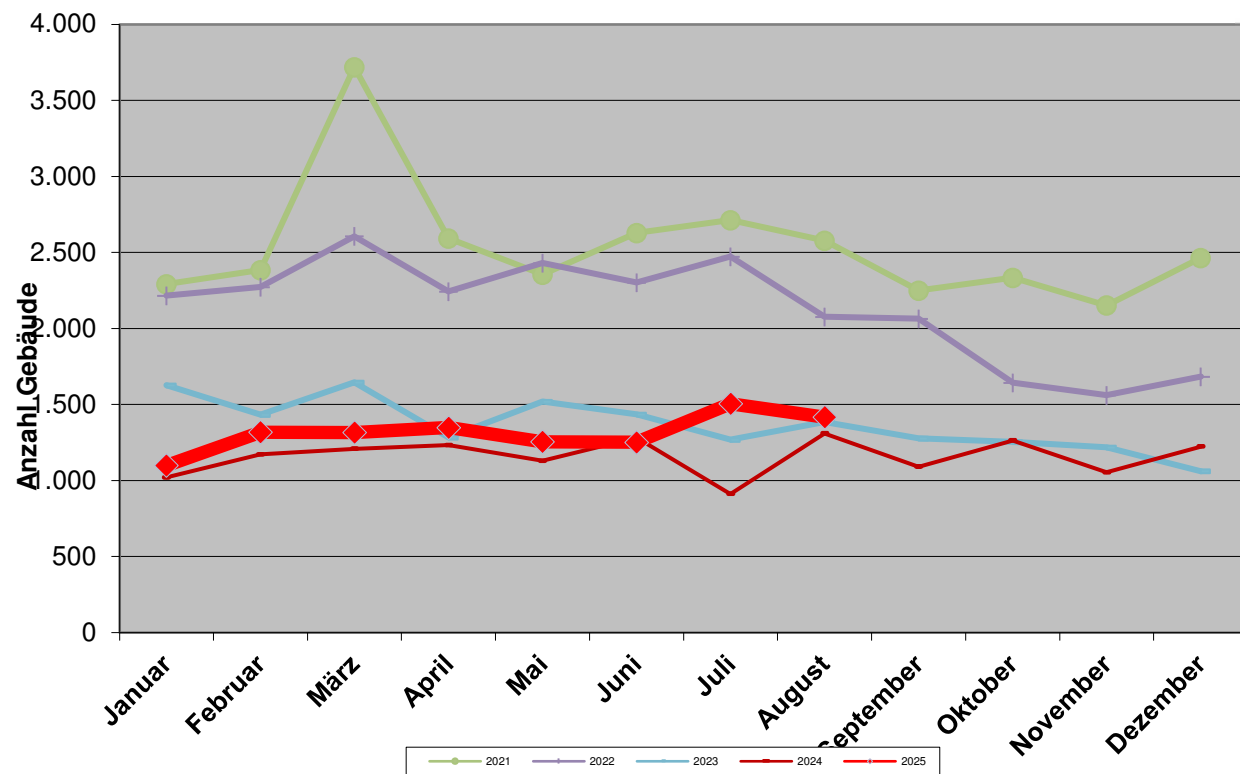
Baugenehmigungen Bayern Wohnungen



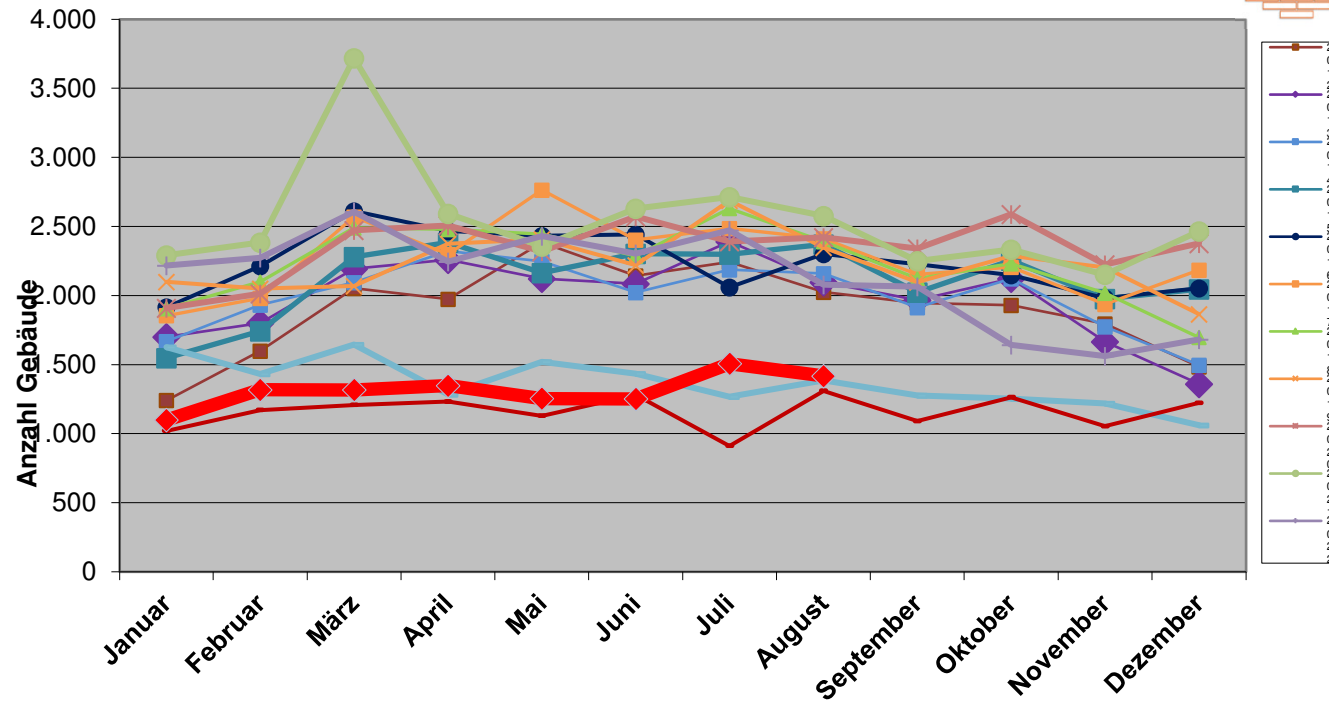
Baugenehmigungen Bayern Wohnungen



Baugenehmigungen Bayern Wohngebäude

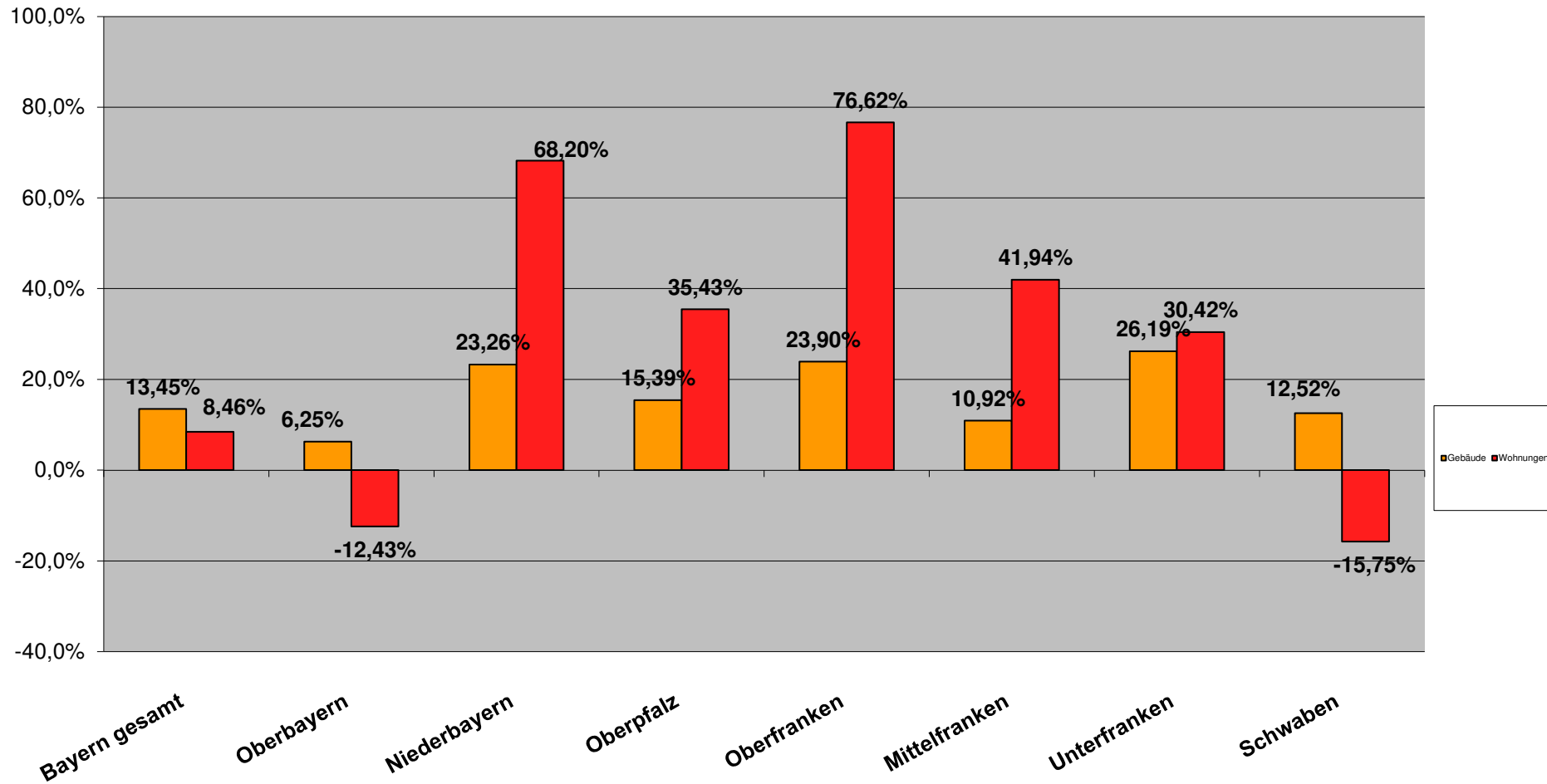


Baugenehmigungen Bayern Wohngebäude

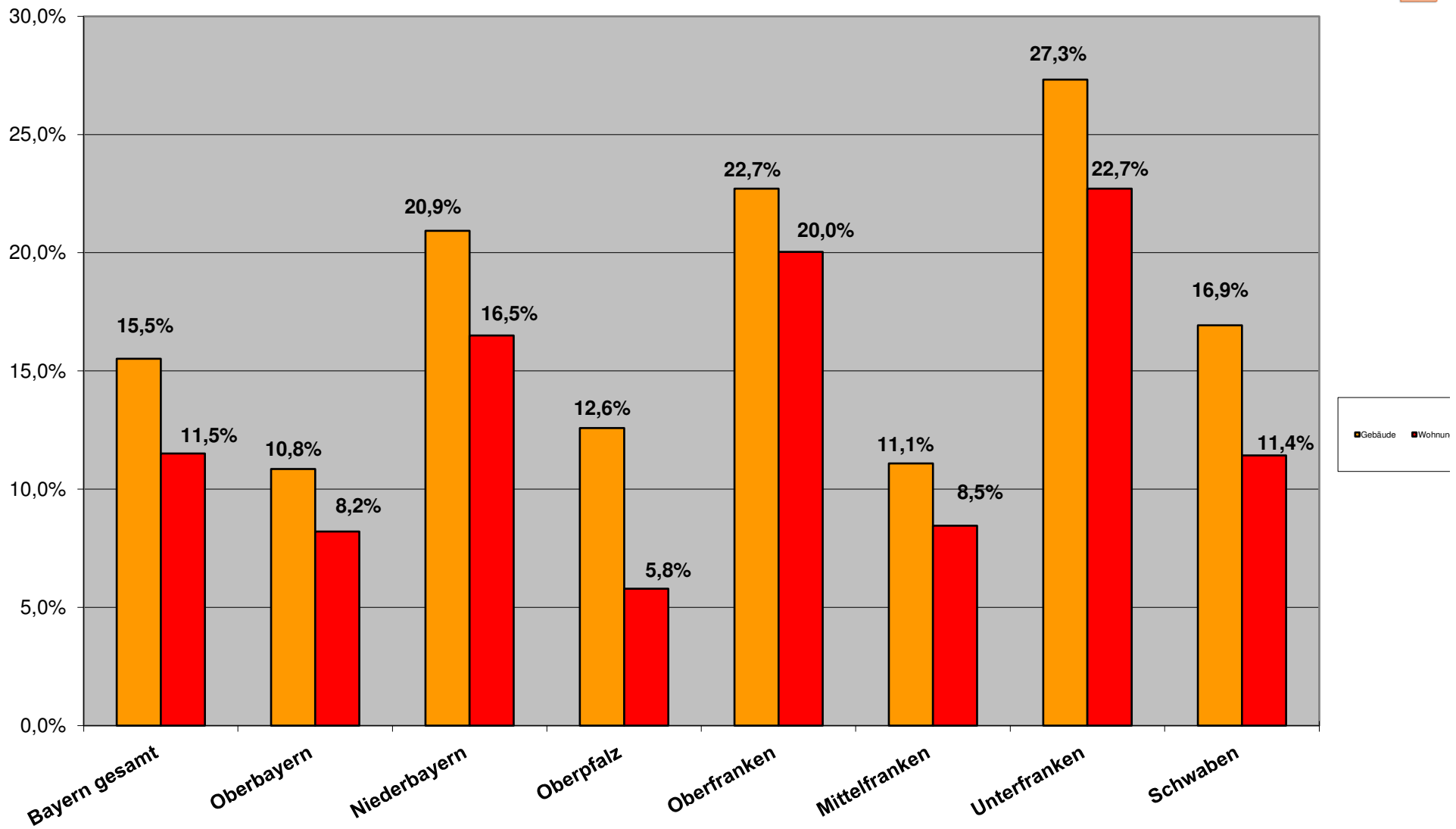


Entwicklung Baugenehmigungen kum. 2025

Wohnbau (EFH/ZFH und MFH)

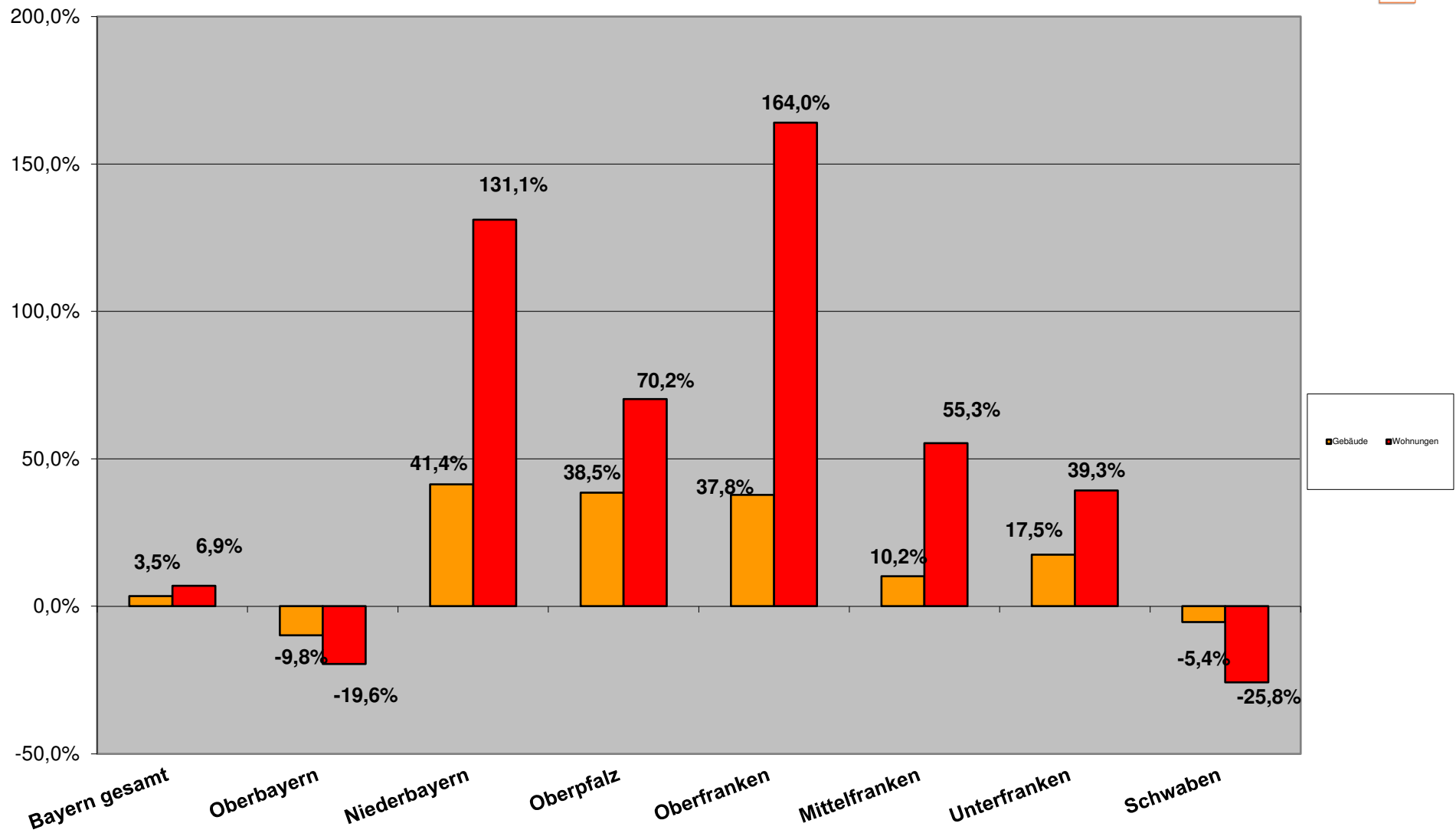


Entwicklung Baugenehmigungen kum. 2025
EFH/ZFH Wohnungsbau



Entwicklung Baugenehmigungen kum. 2025

Mehrfamilienwohnbau



Berichtszeitraum	Errichtung neuer Gebäude								Wohnungen insgesamt 2)
	Wohnbau 1)				Nicht-Wohnbau				
	Gebäude	Rauminhalt	Wohnungen	Veranschlagte Kosten der Bauwerke	Gebäude	Rauminhalt	Nutzfläche	Veranschlagte Kosten der Bauwerke	
	Anzahl	1 000 m³	Anzahl	1 000 EUR	Anzahl	1 000 m³	100 m²	1 000 EUR	
									Anzahl

Aug. kum.									
2025	10.509	16.028	28.784	8.596.744	3.986	32.799	43.027	8.310.523	35.219
2024	9.263	14.806	26.540	7.911.205	4.083	27.551	38.581	7.149.809	33.299
2023	11.593	17.909	31.591	8.994.641	4.434	30.710	41.256	7.231.374	38.033
2022	18.620	27.620	46.791	12.400.961	4.875	36.468	48.692	7.929.270	54.658
2021	21.261	29.191	47.167	12.192.432	5.697	37.166	52.879	6.983.763	55.133
2020	18.603	25.742	44.141	10.157.588	4.983	34.756	48.964	6.821.483	50.700
2019	18.255	25.855	42.155	9.807.943	4.833	30.636	46.616	5.876.839	49.140
2018	18.727	26.622	45.497	9.804.550	5.555	38.409	56.642	7.243.323	52.013
2017	18.768	25.548	42.664	9.004.487	5.304	33.860	49.939	5.726.911	49.357
2016	18.442	25.174	42.828	8.469.844	5.481	32.398	47.939	5.342.489	48.763
2015	17.091	21.847	33.744	6.983.768	5.176	31.121	45.741	4.503.192	39.539
2014	16.635	21.629	33.913	6.615.415	5.602	34.208	48.015	4.432.526	38.337
2013	16.651	21.719	33.649	6.364.876	5.934	33.782	49.487	4.348.156	38.061
2012	15.658	19.671	29.960	5.689.830	6.096	34.550	49.849	4.457.500	34.063
2011	16.666	20.408	30.576	5.733.283	6.480	33.841	50.762	4.398.971	34.389
2010	13.802	16.479	24.094	4.359.599	6.689	30.328	44.730	3.439.219	27.114
2009	12.022	14.732	20.737	3.783.568	5.528	29.398	43.704	3.676.798	23.440

Veränderung Jan. - Aug. 2024 zu

2023	13,5%	8,3%	8,5%	8,7%	-2,4%	19,0%	11,5%	16,2%	5,8%
2023	-9,4%	-10,5%	-8,9%	-4,4%	-10,1%	6,8%	4,3%	14,9%	-7,4%
2022	-43,6%	-42,0%	-38,5%	-30,7%	-18,2%	-10,1%	-11,6%	4,8%	-35,6%
2021	-50,6%	-45,1%	-39,0%	-29,5%	-30,0%	-11,7%	-18,6%	19,0%	-36,1%
2020	-43,5%	-37,7%	-34,8%	-15,4%	-20,0%	-5,6%	-12,1%	21,8%	-30,5%
2019	-42,4%	-38,0%	-31,7%	-12,3%	-17,5%	7,1%	-7,7%	41,4%	-28,3%
2018	-43,9%	-39,8%	-36,7%	-12,3%	-28,2%	-14,6%	-24,0%	14,7%	-32,3%
2017	-44,0%	-37,3%	-32,5%	-4,5%	-24,8%	-3,1%	-13,8%	45,1%	-28,6%
2016	-43,0%	-36,3%	-32,8%	1,5%	-27,3%	1,2%	-10,2%	55,6%	-27,8%
2015	-38,5%	-26,6%	-14,7%	23,1%	-23,0%	5,4%	-5,9%	84,5%	-10,9%
2014	-36,8%	-25,9%	-15,1%	30,0%	-28,8%	-4,1%	-10,4%	87,5%	-8,1%
2013	-36,9%	-26,2%	-14,5%	35,1%	-32,8%	-2,9%	-13,1%	91,1%	-7,5%
2012	-32,9%	-18,5%	-3,9%	51,1%	-34,6%	-5,1%	-13,7%	86,4%	3,4%
2011	-36,9%	-21,5%	-5,9%	49,9%	-38,5%	-3,1%	-15,2%	88,9%	2,4%
2010	-23,9%	-2,7%	19,5%	97,2%	-40,4%	8,1%	-3,8%	141,6%	29,9%
2009	-12,6%	8,8%	38,8%	127,2%	-27,9%	11,6%	-1,5%	126,0%	50,3%

Monat Aug. 2025 zu

2024	8,2%	0,4%	-6,2%	2,3%	0,3%	77,3%	67,2%	36,6%	-5,0%
2023	2,3%	-2,4%	-0,6%	3,5%	-7,6%	63,6%	45,2%	38,8%	1,9%
2022	-31,8%	-34,6%	-33,1%	-24,8%	2,3%	61,6%	42,0%	49,3%	-28,0%
2021	-45,0%	-39,3%	-32,9%	-19,7%	-27,1%	-0,5%	9,4%	58,4%	-32,8%
2020	-41,5%	-41,1%	-46,4%	-19,0%	-23,1%	32,7%	27,1%	65,6%	-41,8%
2019	-39,6%	-35,8%	-29,8%	-7,4%	-3,0%	114,8%	93,1%	181,7%	-27,6%
2018	-40,7%	-42,6%	-44,3%	-16,2%	-17,8%	44,7%	15,1%	72,8%	-38,7%
2017	-41,2%	-39,9%	-38,2%	-8,7%	-31,1%	14,0%	2,1%	60,7%	-32,9%
2016	-38,4%	-37,5%	-36,5%	0,4%	-18,5%	86,2%	56,5%	161,8%	-31,5%
2015	-40,2%	-31,0%	-25,0%	21,4%	-22,0%	40,2%	30,5%	169,0%	-25,2%
2014	-34,4%	-27,3%	-18,7%	29,4%	-10,4%	68,3%	56,5%	188,9%	-12,3%
2013	-32,4%	-20,2%	-7,1%	47,7%	-25,3%	41,8%	24,2%	157,3%	-8,4%
2012	-30,0%	-20,6%	-9,4%	52,3%	-21,4%	62,0%	46,2%	185,0%	-1,2%
2011	-33,8%	-23,9%	-22,4%	45,1%	-36,4%	38,5%	32,9%	191,4%	-12,8%
2010	-31,1%	-15,4%	-2,1%	75,0%	-34,1%	75,9%	47,9%	295,7%	9,3%
2009	-22,3%	-8,0%	10,7%	97,0%	-26,3%	55,8%	31,0%	191,6%	26,6%

Baugenehmigungen Monatsvergleich Niederbayern + Oberbayern + Oberpfalz

August

	2025	2024		2025	2024		2025	2024	
	EFH	EFH	Veränd.	MFH	MFH	Veränd.	NWG	NWG	Veränd.
Zusammenfassung (Obb./Ndb./Opf.)	762	756	0,8%	1379	1626	-15,2%	75	47	59,6%

Niederbayern	EFH	EFH	Veränd.	MFH	MFH	Veränd.	NWG	NWG	Veränd.
Deggendorf	18	26	-30,8%	0	21	-100,0%	0	0	#DIV/0!
Dingolfing-Landau	10	19	-47,4%	0	4	-100,0%	0	0	#DIV/0!
Freyung-Grafenau	12	10	20,0%	16	0	#DIV/0!	0	0	#DIV/0!
Kelheim	14	13	7,7%	61	6	916,7%	0	0	#DIV/0!
Landshut	30	21	42,9%	17	12	41,7%	0	1	-100,0%
Landshut-Stadt	2	4	-50,0%	32	0	#DIV/0!	0	0	#DIV/0!
Passau	16	17	-5,9%	8	17	-52,9%	0	0	#DIV/0!
Passau-Stadt	0	1	-100,0%	0	12	-100,0%	0	0	#DIV/0!
Regen	9	22	-59,1%	3	0	#DIV/0!	2	0	#DIV/0!
Rottal-Inn	30	11	172,7%	11	0	#DIV/0!	2	0	#DIV/0!
Straubing-Bogen	35	25	40,0%	20	16	25,0%	0	0	#DIV/0!
Straubing-Stadt	3	2	50,0%	0	0	#DIV/0!	0	0	#DIV/0!
Gesamt	179	171	4,7%	168	88	90,9%	4	1	300,0%

	2025	2024		2025	2024		2025	2024	
Oberbayern	EFH	EFH	Veränd.	MFH	MFH	Veränd.	NWG	NWG	Veränd.
Altötting	8	15	-46,7%	6	54	-88,9%	1	0	#DIV/0!
Bad Tölz-Wolfratshausen	7	14	-50,0%	0	36	-100,0%	2	5	-60,0%
Berchtesgadener Land	4	11	-63,6%	18	6	200,0%	5	0	#DIV/0!
Dachau	34	17	100,0%	33	0	#DIV/0!	1	1	0,0%
Ebersberg	6	5	20,0%	12	9	33,3%	0	1	-100,0%
Eichstätt	9	27	-66,7%	3	14	-78,6%	0	0	#DIV/0!
Erding	27	13	107,7%	38	26	46,2%	0	2	-100,0%
Freising	13	26	-50,0%	10	77	-87,0%	0	0	#DIV/0!
Fürstenfeldbruck	7	19	-63,2%	22	20	10,0%	1	0	#DIV/0!
Garmisch-Partenkirchen	5	7	-28,6%	4	0	#DIV/0!	0	0	#DIV/0!
Ingolstadt-Stadt	3	0	#DIV/0!	0	0	#DIV/0!	0	0	#DIV/0!
Landsberg a. Lech	14	25	-44,0%	23	20	15,0%	0	3	-100,0%
Miesbach	14	12	16,7%	9	0	#DIV/0!	0	0	#DIV/0!
Mühldorf a. Inn	18	15	20,0%	17	28	-39,3%	2	1	100,0%
München	30	10	200,0%	197	153	28,8%	0	19	-100,0%
München-Stadt	78	61	27,9%	535	742	-27,9%	43	11	290,9%
Neuburg-Schrobenhausen	20	15	33,3%	0	10	-100,0%	0	1	-100,0%
Pfaffenhofen a.d. Ilm	12	23	-47,8%	0	37	-100,0%	1	0	#DIV/0!
Rosenheim	36	39	-7,7%	16	3	433,3%	0	1	-100,0%
Rosenheim-Stadt	7	9	-22,2%	0	9	-100,0%	0	0	#DIV/0!
Starnberg	13	9	44,4%	17	26	-34,6%	0	0	#DIV/0!
Traunstein	26	25	4,0%	7	8	-12,5%	11	0	#DIV/0!
Weilheim-Schongau	40	21	90,5%	55	39	41,0%	1	1	0,0%
Gesamt	431	418	3,1%	1022	1317	-22,4%	68	46	47,8%

	2025	2024	0	2025	2024	0,0%	2025	2024	
Oberpfalz	EFH	EFH	Veränd.	MFH	MFH	Veränd.	NWG	NWG	Veränd.
Amberg-Stadt	1	0	#DIV/0!	0	0	#DIV/0!	0	0	#DIV/0!
Amberg-Weizbach	8	11	-27,3%	10	4	150,0%	0	0	#DIV/0!
Cham	28	26	7,7%	28	26	7,7%	0	0	#DIV/0!
Neumarkt i.d. OPf.	26	17	52,9%	52	112	-53,6%	0	0	#DIV/0!
Neustadt a.d. Waldnaab	11	5	120,0%	0	3	-100,0%	3	0	#DIV/0!
Regensburg	51	54	-5,6%	47	18	161,1%	0	0	#DIV/0!
Regensburg-Stadt	3	2	50,0%	21	13	61,5%	0	0	#DIV/0!
Schwandorf	18	32	-43,8%	27	16	68,8%	0	0	#DIV/0!
Tirschenreuth	5	19	-73,7%	4	29	-86,2%	0	0	#DIV/0!
Weiden i.d. OPf.-Stadt	1	1	0,0%	0	0	#DIV/0!	0	0	#DIV/0!
Gesamt	152	167	-9,0%	189	221	-14,5%	3	0	#DIV/0!

Baugenehmigungen Monatsvergleich

August

	2025	2024		2025	2024		2025	2024	
Schwaben	EFH	EFH	Veränd.	MFH	MFH	Veränd.	NWG	NWG	Veränd.
Aichach-Friedberg	28	14	100,0%	55	28	96,4%	0	0	#DIV/0!
Augsburg	47	32	46,9%	13	19	-31,6%	7	0	#DIV/0!
Augsburg (Stadt)	13	9	44,4%	15	122	-87,7%	0	0	#DIV/0!
Dillingen a.d.Donau	7	9	-22,2%	0	12	-100,0%	0	0	#DIV/0!
Günzburg	22	31	-29,0%	17	11	54,5%	37	2	1750,0%
Neu-Ulm	14	4	250,0%	56	0	#DIV/0!	0	0	#DIV/0!
Lindau (Bodensee)	6	8	-25,0%	18	11	63,6%	0	1	-100,0%
Ostallgäu	9	12	-25,0%	74	57	29,8%	0	0	#DIV/0!
Unterallgäu	27	46	-41,3%	46	140	-67,1%	6	1	500,0%
Donau-Ries	21	17	23,5%	30	13	130,8%	1	0	#DIV/0!
Oberallgäu	17	12	41,7%	14	12	16,7%	1	0	#DIV/0!
Kaufbeuren	2	1	100,0%	0	30	-100,0%	0	0	#DIV/0!
Kempten (Allgäu)	6	22	-72,7%	0	50	-100,0%	0	0	#DIV/0!
Memmingen	2	0	#DIV/0!	0	0	#DIV/0!	0	0	#DIV/0!
Gesamt	221	217	1,8%	338	505	-33,1%	52	4	1200,0%

Baugenehmigungen Monatsvergleich Wohnungen

	2025	2024		2025	2024		2025	2024	
August	EFH	EFH	Veränd.	MFH	MFH	Veränd.	NWG	NWG	Veränd.
Zusammenfassung	344	284	113,6%	540	431	150,7%	6	1	20,0%

Oberfranken	EFH	EFH	Veränd.	MFH	MFH	Veränd.	NWG	NWG	Veränd.
Bamberg	21	17	23,5%	23	0	#DIV/0!	0	0	#DIV/0!
Bamberg-Stadt	0	2	-100,0%	3	0	#DIV/0!	0	0	#DIV/0!
Bayreuth	16	13	23,1%	0	0	#DIV/0!	0	0	#DIV/0!
Bayreuth-Stadt	1	3	-66,7%	5	0	#DIV/0!	0	0	#DIV/0!
Coburg	5	8	-37,5%	0	6	-100,0%	0	0	#DIV/0!
Coburg-Stadt	1	2	-50,0%	0	0	#DIV/0!	0	0	#DIV/0!
Forchheim	33	15	120,0%	18	5	260,0%	0	0	#DIV/0!
Hof	10	8	25,0%	0	73	-100,0%	0	0	#DIV/0!
Hof-Stadt	0	2	-100,0%	0	0	#DIV/0!	0	0	#DIV/0!
Kronach	6	4	50,0%	0	0	#DIV/0!	0	0	#DIV/0!
Kulmbach	18	2	800,0%	0	22	-100,0%	0	0	#DIV/0!
Lichtenfels	3	4	-25,0%	3	0	#DIV/0!	0	0	#DIV/0!
Wunsiedel	0	4	-100,0%	0	3	-100,0%	0	0	#DIV/0!
Gesamt	114	84	35,7%	52	109	-52,3%	0	0	#DIV/0!

	2025	2024		2025	2024		2025	2024	
Mittelfranken	EFH	EFH	Veränd.	MFH	MFH	Veränd.	NWG	NWG	Veränd.
Ansbach	27	36	-25,0%	7	83	-91,6%	0	0	#DIV/0!
Ansbach-Stadt	1	2	-50,0%	15	0	#DIV/0!	0	0	#DIV/0!
Erlangen	1	4	-75,0%	0	0	#DIV/0!	0	0	#DIV/0!
Erlangen-Höchstadt	8	13	-38,5%	3	5	-40,0%	0	0	#DIV/0!
Fürth	7	0	#DIV/0!	6	0	#DIV/0!	0	0	#DIV/0!
Fürth-Stadt	1	4	-75,0%	48	8	500,0%	0	0	#DIV/0!
Nürnberg (Stadt)	7	3	133,3%	202	150	34,7%	1	0	#DIV/0!
Nürnberger Land	14	8	75,0%	22	0	#DIV/0!	0	0	#DIV/0!
Neustadt / Aisch	7	5	40,0%	4	7	-42,9%	0	0	#DIV/0!
Roth	15	15	0,0%	24	0	#DIV/0!	1	0	#DIV/0!
Schwabach	3	0	#DIV/0!	0	0	#DIV/0!	0	0	#DIV/0!
Weißenburg-Gunzenh.	16	9	77,8%	4	0	#DIV/0!	3	0	#DIV/0!
Gesamt	107	99	8,1%	335	253	32,4%	5	0	#DIV/0!

	2025	2024		2025	2024		2025	2024	
Unterfranken	EFH	EFH	Veränd.	MFH	MFH	Veränd.	NWG	NWG	Veränd.
Aschaffenburg	8	10	-20,0%	37	15	146,7%	0	0	#DIV/0!
Bad Kissingen	23	12	91,7%	0	0	#DIV/0!	0	0	#DIV/0!
Rhön-Grabfeld	8	14	-42,9%	0	6	-100,0%	0	0	#DIV/0!
Haßberge	11	3	266,7%	34	0	#DIV/0!	0	0	#DIV/0!
Kitzingen	7	6	16,7%	8	3	166,7%	1	1	0,0%
Miltenberg	21	11	90,9%	48	3	1500,0%	0	0	#DIV/0!
Main-Spessart	11	9	22,2%	0	0	#DIV/0!	0	0	#DIV/0!
Schweinfurt	10	5	100,0%	3	0	#DIV/0!	0	0	#DIV/0!
Würzburg	18	20	-10,0%	23	3	666,7%	0	0	#DIV/0!
Aschaffenburg (Stadt)	6	5	20,0%	0	27	-100,0%	0	0	#DIV/0!
Schweinfurt (Stadt)	0	3	-100,0%	0	7	-100,0%	0	0	#DIV/0!
Würzburg (Stadt)	0	3	-100,0%	0	5	-100,0%	0	0	#DIV/0!
Gesamt	123	101	21,8%	153	69	121,7%	1	1	0,0%

Baugenehmigungen kumuliert zum August

Niederbayern + Oberbayern + Oberpfalz

August kumuliert	2025	2024		2025	2024		2025	2024	
	EFH	EFH	Veränd.	MFH	MFH	Veränd.	NWG	NWG	Veränd.
Zusammenfassung (Obb./Ndb./Opf.)	5814	5305	9,6%	10913	10742	1,6%	363	565	-35,8%

Niederbayern	EFH	EFH	Veränd.			Veränd.			Veränd.
Deggendorf	131	116	12,9%	676	98	589,8%	1	1	0,0%
Dingolfing-Landau	146	135	8,1%	95	77	23,4%	2	1	100,0%
Freyung-Grafenau	72	71	1,4%	28	35	-20,0%	0	0	#DIV/0!
Kelheim	118	139	-15,1%	175	155	12,9%	2	2	0,0%
Landshut	174	140	24,3%	152	104	46,2%	5	5	0,0%
Landshut-Stadt	24	34	-29,4%	140	88	59,1%	0	0	#DIV/0!
Passau	186	181	2,8%	197	154	27,9%	7	14	-50,0%
Passau-Stadt	32	30	6,7%	88	26	238,5%	0	1	-100,0%
Regen	76	70	8,6%	54	16	237,5%	2	1	100,0%
Rottal-Inn	141	116	21,6%	108	23	369,6%	14	2	600,0%
Straubing-Bogen	274	149	83,9%	211	45	368,9%	15	1	1400,0%
Straubing-Stadt	17	13	30,8%	345	161	114,3%	29	8	262,5%
Gesamt	1391	1194	16,5%	2269	982	131,1%	77	36	113,9%

	2025	2024		2025	2024		2025	2024	
Oberbayern	EFH	EFH	Veränd.	MFH	MFH	Veränd.	NWG	NWG	Veränd.
Altötting	90	73	23,3%	146	275	-46,9%	2	2	0,0%
Bad Tölz-Wolfratshausen	106	100	6,0%	81	90	-10,0%	11	141	-92,2%
Berchtesgadener Land	72	52	38,5%	200	172	16,3%	8	2	300,0%
Dachau	166	166	0,0%	188	115	63,5%	2	2	0,0%
Ebersberg	61	67	-9,0%	284	103	175,7%	10	2	400,0%
Eichstätt	201	172	16,9%	137	323	-57,6%	7	0	#DIV/0!
Erding	187	127	47,2%	135	480	-71,9%	9	5	80,0%
Freising	138	140	-1,4%	289	257	12,5%	2	5	-60,0%
Fürstenfeldbruck	108	96	12,5%	259	134	93,3%	6	86	-93,0%
Garmisch-Partenkirchen	45	42	7,1%	60	74	-18,9%	1	0	#DIV/0!
Ingolstadt-Stadt	51	42	21,4%	341	191	78,5%	0	0	#DIV/0!
Landsberg a.Lech	195	131	48,9%	76	92	-17,4%	3	14	-78,6%
Miesbach	101	81	24,7%	137	22	522,7%	14	4	250,0%
Mühldorf a.Inn	134	126	6,3%	88	70	25,7%	11	2	450,0%
München	241	210	14,8%	880	670	31,3%	7	40	-82,5%
München-Stadt	333	451	-26,2%	2313	4390	-47,3%	69	84	-17,9%
Neuburg-Schrobenhausen	186	113	64,6%	124	228	-45,6%	9	14	-35,7%
Pfaffenhofen a.d.Ilm	149	140	6,4%	232	194	19,6%	8	7	14,3%
Rosenheim	255	216	18,1%	352	203	73,4%	21	8	162,5%
Rosenheim-Stadt	22	26	-15,4%	83	104	-20,2%	0	0	#DIV/0!
Starnberg	98	124	-21,0%	131	213	-38,5%	8	11	-27,3%
Traunstein	176	202	-12,9%	299	198	51,0%	20	9	122,2%
Weilheim-Schongau	210	176	19,3%	304	278	9,4%	4	75	-94,7%
Gesamt	3325	3073	8,2%	7139	8876	-19,6%	232	513	-54,8%

	2025	2024	0	2025	2024	0,0%	2025	2024	
Oberpfalz	EFH	EFH	Veränd.	MFH	MFH	Veränd.	NWG	NWG	Veränd.
Amberg-Stadt	19	27	-29,6%	16	48	-66,7%	0	0	#DIV/0!
Amberg-Sulzbach	88	94	-6,4%	37	24	54,2%	1	1	0,0%
Cham	174	160	8,7%	119	120	-0,8%	37	5	640,0%
Neumarkt i.d.OPf.	182	156	16,7%	196	205	-4,4%	2	1	100,0%
Neustadt a.d.Waldnaab	84	85	-1,2%	63	47	34,0%	5	1	400,0%
Regensburg	308	275	12,0%	297	131	126,7%	4	4	0,0%
Regensburg-Stadt	26	39	-33,3%	484	120	303,3%	0	0	#DIV/0!
Schwandorf	153	139	10,1%	136	118	15,3%	5	3	66,7%
Tirschenreuth	56	55	1,8%	24	29	-17,2%	0	1	-100,0%

Weiden i.d.OPf.-Stadt	8	8	0,0%	133	42	216,7%	0	0	#DIV/0!
Gesamt	1098	1038	5,8%	1505	884	70,2%	54	16	237,5%

Baugenehmigungen kumuliert

August kumuliert	2025	2024		2025	2024		2025	2024	
Schwaben	EFH	EFH	Veränd.	MFH	MFH	Veränd.	NWG	NWG	Veränd.
Aichach-Friedberg	146	141	3,5%	72	126	-42,9%	15	1	1400,0%
Augsburg	314	224	40,2%	308	395	-22,0%	19	6	216,7%
Augsburg (Stadt)	63	75	-16,0%	535	1420	-62,3%	6	109	-94,5%
Dillingen a.d.Donau	97	82	18,3%	79	41	92,7%	7	4	75,0%
Günzburg	164	142	15,5%	103	305	-66,2%	42	3	1300,0%
Neu-Ulm	124	70	77,1%	314	285	10,2%	5	9	-44,4%
Lindau (Bodensee)	44	42	4,8%	302	138	118,8%	30	4	650,0%
Ostallgäu	87	89	-2,2%	238	159	49,7%	7	3	133,3%
Unterallgäu	197	211	-6,6%	184	365	-49,6%	11	8	37,5%
Donau-Ries	132	157	-15,9%	113	107	5,6%	1	2	-50,0%
Oberallgäu	134	94	42,6%	178	136	30,9%	9	3	200,0%
Kaufbeuren	11	18	-38,9%	40	61	-34,4%	0	0	#DIV/0!
Kempten (Allgäu)	40	51	-21,6%	291	190	53,2%	2	0	#DIV/0!
Memmingen	17	13	30,8%	76	89	-14,6%	1	5	-80,0%
Gesamt	1570	1409	11,4%	2833	3817	-25,8%	155	157	-1,3%

Baugenehmigungen kumuliert Wohnungen

	2025	2024		2025	2024		2025	2024	
August kumuliert	EFH	EFH	Veränd.	MFH	MFH	Veränd.	NWG	NWG	Veränd.
Zusammenfassung	2489	2140	-12,6%	5165	3127	-36,9%	98	47	-35,6%

Oberfranken	EFH	EFH	Veränd.	MFH	MFH	Veränd.	MFH	MFH	Veränd.
Bamberg	157	101	55,4%	68	27	151,9%	0	0	#DIV/0!
Bamberg-Stadt	2	18	-88,9%	180	0	#DIV/0!	0	0	#DIV/0!
Bayreuth	115	112	2,7%	12	12	0,0%	1	0	#DIV/0!
Bayreuth-Stadt	13	21	-38,1%	222	28	692,9%	0	0	#DIV/0!
Coburg	47	45	4,4%	14	35	-60,0%	0	0	#DIV/0!
Coburg-Stadt	20	5	300,0%	109	5	2080,0%	0	0	#DIV/0!
Forchheim	113	96	17,7%	75	61	23,0%	1	0	#DIV/0!
Hof	52	54	-3,7%	11	79	-86,1%	0	0	#DIV/0!
Hof-Stadt	8	6	33,3%	130	0	#DIV/0!	0	0	#DIV/0!
Kronach	28	30	-6,7%	12	24	-50,0%	0	0	#DIV/0!
Kulmbach	71	21	238,1%	42	38	10,5%	0	0	#DIV/0!
Lichtenfels	41	39	5,1%	15	34	-55,9%	3	0	#DIV/0!
Wunsiedel	28	31	-9,7%	100	32	212,5%	0	1	-100,0%
Gesamt	695	579	20,0%	990	375	164,0%	5	1	400,0%

	2025	2024		2025	2024		2025	2024	
Mittelfranken	EFH	EFH	Veränd.	MFH	MFH	Veränd.	NWG	NWG	Veränd.
Ansbach	161	167	-3,6%	106	289	-63,3%	0	7	-100,0%
Ansbach-Stadt	16	45	-64,4%	29	15	93,3%	0	0	#DIV/0!
Erlangen	48	29	65,5%	186	103	80,6%	23	0	#DIV/0!
Erlangen-Höchststadt	130	110	18,2%	351	135	160,0%	27	3	800,0%
Fürth	84	43	95,3%	213	83	156,6%	1	1	0,0%
Fürth-Stadt	22	27	-18,5%	657	118	456,8%	0	0	#DIV/0!
Nürnberg (Stadt)	83	144	-42,4%	1375	1025	34,1%	4	3	33,3%
Nürnberger Land	102	85	20,0%	76	190	-60,0%	3	1	200,0%
Neustadt / Aisch	43	39	10,3%	30	27	11,1%	0	0	#DIV/0!
Roth	128	101	26,7%	109	50	118,0%	3	1	200,0%
Schwabach	15	6	150,0%	25	5	400,0%	0	0	#DIV/0!
Weißenburg-Gunzenh.	92	56	64,3%	156	93	67,7%	4	0	#DIV/0!
Gesamt	924	852	8,5%	3313	2133	55,3%	65	16	306,3%

	2025	2024		2025	2024		2025	2024	
Unterfranken	EFH	EFH	Veränd.	MFH	MFH	Veränd.	NWG	NWG	Veränd.
Aschaffenburg	99	72	37,5%	102	65	56,9%	0	2	-100,0%
Bad Kissingen	130	69	88,4%	34	81	-58,0%	0	7	-100,0%
Rhön-Grabfeld	58	56	3,6%	20	30	-33,3%	0	1	-100,0%
Haßberge	55	40	37,5%	34	13	161,5%	0	0	#DIV/0!
Kitzingen	80	94	-14,9%	181	34	432,4%	5	8	-37,5%
Miltenberg	75	61	23,0%	106	36	194,4%	15	2	650,0%
Main-Spessart	74	87	-14,9%	85	19	347,4%	7	1	600,0%
Schweinfurt	87	85	2,4%	20	57	-64,9%	0	0	#DIV/0!
Würzburg	132	88	50,0%	60	165	-63,6%	1	1	0,0%
Aschaffenburg	32	16	100,0%	33	78	-57,7%	0	1	-100,0%
Schweinfurt	3	6	-50,0%	65	11	490,9%	0	0	#DIV/0!
Würzburg	45	35	28,6%	122	30	306,7%	0	7	-100,0%
Gesamt	870	709	22,7%	862	619	39,3%	28	30	-6,7%